



DER ER FUNDET LUS

i skolen/SFO-en

**Kun ved fælles hjælp kan vi bedre
komme luseplagen til livs**

Derfor er det nødvendigt, at du undersøger dit barn for lus

Hvordan undersøger du, om dit barn har lus

Red håret igennem med en børste inden kæmningen. Lusene vil sidde mere stille, når håret er vådt og redt, og det vil også være lettere at bruge tættekammen. Red derefter håret igennem med en tættekam fra hovedbund til hårspids.

Tættekammen bankes af på et hvidt underlag, og det afredte undersøges – evt. ved hjælp af en lup. Se filmen om lus og kæmning på www.farvellus.dk.

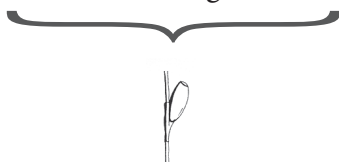
Hvordan ser lus ud

Tegning af lus i naturlig størrelse: . * * * * *

Nedenfor ses tegninger af et æg, nymfer og en voksen lus – stærkt forstørret.

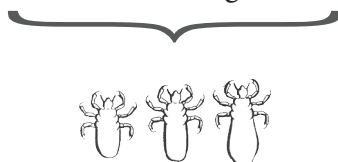
Æg er limet fast på håret.
De udklækkes efter

6-9 dage



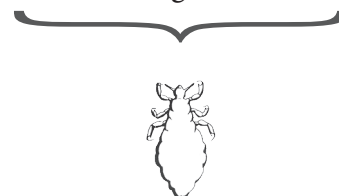
Nymfer kan ikke flytte sig til
et andet hoved før

9-12 dage



Voksne lus kan ikke flytte
eller hoppe, men kan
bevæge sig til et andet
hoved ved tæt kontakt

3 uger



Tættekamme

Der findes mange tættekamme beregnet til bekæmpelse af lus. En god tættekam er lys og tænderne sidder tæt, og de må ikke være bløde og bøje fra hinanden. Spørg på apoteket.

Lusemidler

Der findes to godkendte lægemidler mod lus, som kan købes på apoteket. Hvis du anvender andre produkter, skal de være beregnet til behandling af lus og skal være CE-mærket. Ingen lusemidler kan garantere, at lusene forsvinder helt. Behandlingen skal derfor altid følges op af kæmning.

**Børn må først komme i skolen/SFO-en,
når behandlingen er begyndt**

Når du har fundet lus, skal du begynde behandlingen

Der er to måder at behandle på – vælg metode ① eller ②

① Tættekam

Kæmning med tættekam er en effektiv, billig og uskadelig metode, som skal udføres af en voksen

- ✓ Gør håret drivvådt og kom rigelig balsam i
- ✓ Kæm en hårlok ad gangen fra hårrod til spids og tør eventuelle lus af i et stykke papir
- ✓ Skyl håret og start forfra, til du ikke finder flere lus
- ✓ Skyl til sidst håret fri for balsam og red det igennem
- ✓ Kæm håret hver 2. dag – i alt i 14 dage, for at sikre at alle lus er udryddet

Kun de største lus fanges af tættekammen. Æg og nymfer fanges ikke, før de er blevet til voksne lus. Derfor er det nødvendigt at fortsætte med at kæmme i 2 uger.

② Lusemiddel

Vask med et godkendt lusemiddel og kæmning med tættekam, som skal udføres af en voksen

- ✓ Læs først brugsanvisningen og følg den nøje
- ✓ Vask håret med en almindelige hårshampo. Brug ikke balsam eller 2i1 shampo
- ✓ Tør håret grundigt med et håndklæde
- ✓ Kom lusemidlet i håret (mængde og behandlingstid står i brugsanvisningen)
- ✓ Kæm med tættekam efter behandling
- ✓ Kæm håret hver 2. dag – i alt i 14 dage, for at sikre at alle lus er udryddet
- ✓ Husk at gentage behandlingen efter 8 dage, som beskrevet i brugsanvisningen

Hvis lusene ikke er døde dagen efter behandlingen med lusemidlet, kan de være blevet modstandsdygtige over for det. Behandlingen skal i så fald ophøre, og i stedet skal lusene kæmmes væk.

En god vane er, at

- undersøge barnet for lus en gang om ugen
- findes der lus i familien, skal alle undersøges for lus
- kun den, der har lus, skal behandles
- vaske huer, kamme m.m. eller fryse tingene i et døgn
- give skolen/SFO-en besked, hvis dit barn har lus

**Kun ved fælles hjælp kan vi bedre
komme luseplagen til livs**



Børn og Unge
Sundhedstjenesten
Nyboesgade 35
7100 Vejle
Tlf. 7641 5610

Hent pjecer og andre oplysninger på
www.sundhedsplejen.vejle.dk
eller på skolernes hjemmeside